

Практичний досвід залучення експертів до польових досліджень з виділення особливих цінностей для збереження

Людмила Сломінська WWF-Україна

Вебінар: “Реалізація потенціалу експертів і консультантів з питань цінностей довкілля у сфері FSC сертифікації” 29 квітня 2024 року

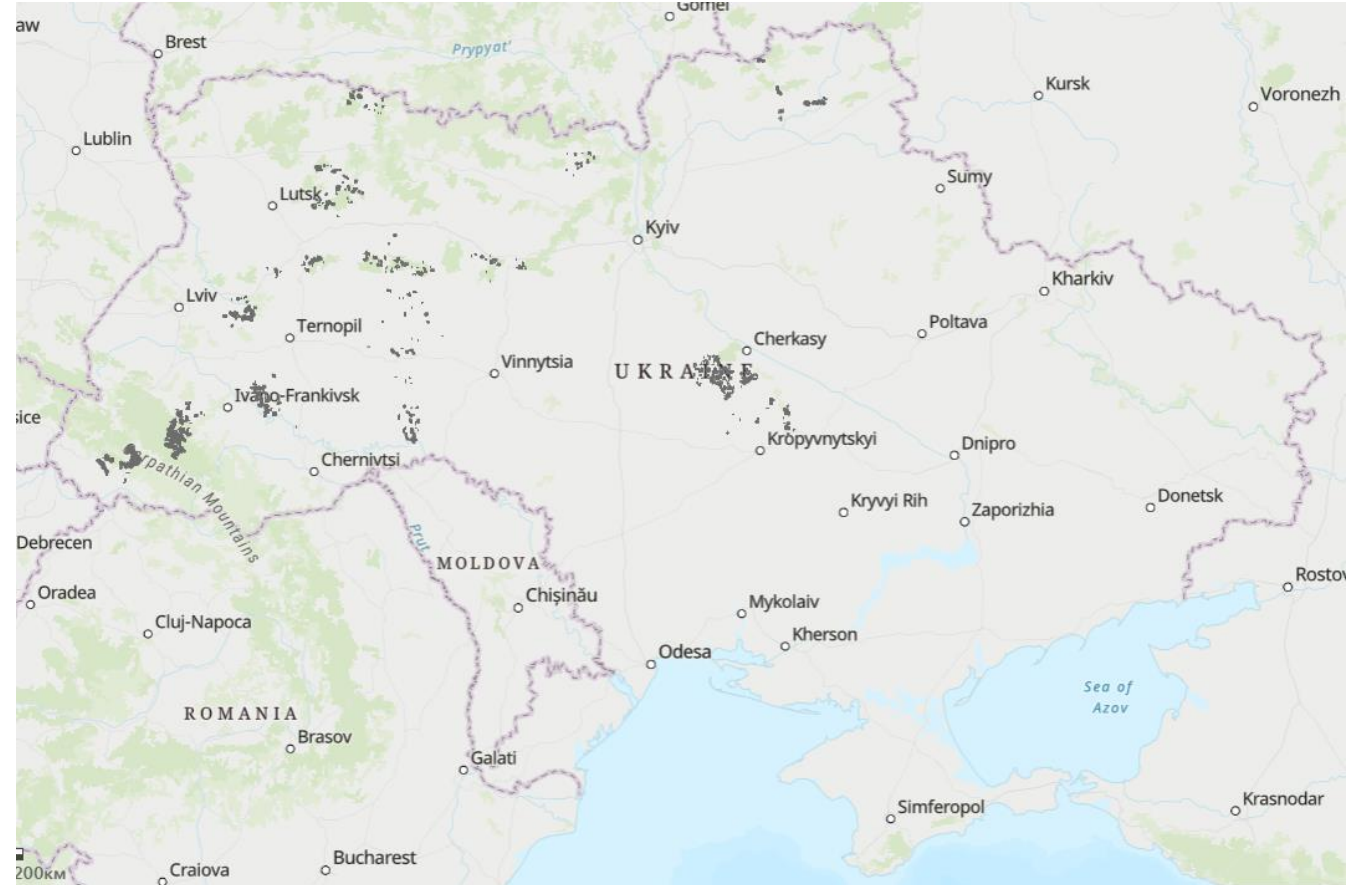
Аналіз мережі особливих цінностей для збереження



Практики виділення



Карта місць розташування



Польові дослідження 2021 рік



Дослідники:

Назаров Назар Вікторович, молодший науковий співробітник Мезинського національного природного парку;

Головко Оксана Вікторівна, кандидат сільськогосподарських наук, завідувач науково-дослідного сектору національного природного парку "Дермансько-Острозький";

Мартинів Олександр Володимирович, кандидат біологічних наук, старший науковий співробітник у Національному науково-природничому музеї НАН України;

Панчук Олександр Сергійович, науковий співробітник Київського зоопарку;

Володимирець Віталій Олександрович, кандидат біологічних наук, доцент Національного університету водного господарства та природокористування;

Гуков Віталій Сергійович, аспірант біологічного факультету ХНУ імені В.Н. Каразіна;

Прилуцька Альона Сергіївна, кандидат біологічних наук, голова правління НГО "Український незалежний інститут екології";

Шуленко Альона Віталіївна, студентка кафедри зоології ХНПУ імені Г. С. Сковороди

Локації: Рівненська область: Костопільське ЛГ, Клеванське ЛГ;
Житомирська область: Житомирське ЛГ, Малинський лісгосп АПК

Досліджена площа: 2000 га.



Польові дослідження 2023 рік



Локації: Хмельницька область, Філії ДП «Ліси України» Шепетівське ЛГ, Славутське ЛГ, Старокостянтинівське ЛГ

Дослідники:

Панчук Олександр Сергійович, науковий співробітник Київського зоопарку;

Володимирець Віталій Олександрович, кандидат біологічних наук, доцент Національного університету водного господарства та природокористування;

Панченко Сергій Михайлович – доктор біологічних наук, начальник науково-дослідницького відділу Гетьманського національного природного парку.

Досліджена площа: 5000 га.



Опрацювання результатів



1

ГРОМАДСЬКА СПІЛКА "ВСЕСВІТНІЙ ФОНД ПРИРОДИ УКРАЇНА"

Бланк обстеження ділянок
№ 13, Дата 17.06.2023

Розташування:
Область Хмельницька
Підприємство Славутське лісове господарство

Лісництво	Квартал, виділ	Виявлені цінні та рідкісні види, охоронний статус	Координати	Популяційний опис (кількість особин на кв. метр, стан популяції)
Жуківське	35 виділ, 19 квартал	Колонія рукокрилих - Червона книга України	50.410280, 27.097342	Дупло в дубі на висоті 7 м
Жуківське	33 виділ, 19 квартал	Яструб великий (Accipiter gentilis) - Бернська конвенція	50.412186, 27.098088	Гніздо розміщене на березі, у розвилці на висоті 6 м.
Жуківське	33 виділ, 19 квартал	Яструб великий (Accipiter gentilis) - Бернська конвенція	50.411507, 27.101876	Гніздо розміщене на осиці, у розвилці на висоті 12 м. На гнізді було 2 пташенят.
Жуківське	29 виділ, 20 квартал	Лелека чорний (Ciconia nigra) - Червона книга України (рідкісний)	50.408098, 27.113836	Гніздо розміщене на дубі, на бічних гілках на висоті 10 м.

У перевірці брали участь:

науковий співробітник Київського зоологічного парку

Панчук Олександр Сергійович

ЗВІТ

за проектом P570/A1825 ІКЕА 7 «Підтримка відповідального лісового господарства для сталого розвитку в Центрально-східній Європі», завдання «Польові дослідження у філіях ДП «Ліси України»: «Старокостянтинівське ЛП», «Славутське ЛП», «Шепетівське ЛП» з метою виявлення рідкісних видів та угруповань рослин та надання рекомендацій щодо їх охорони» (Договір про надання послуг № 31/23 від 10.05.2023 р.).

Виконавці:

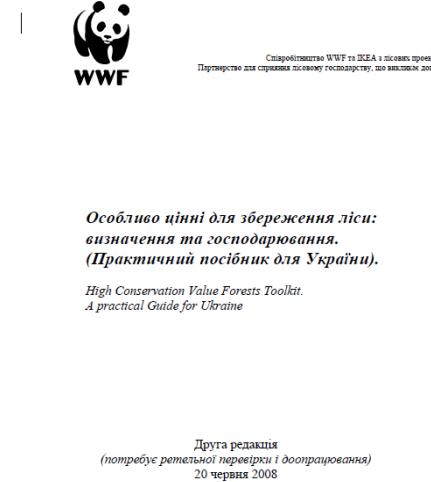
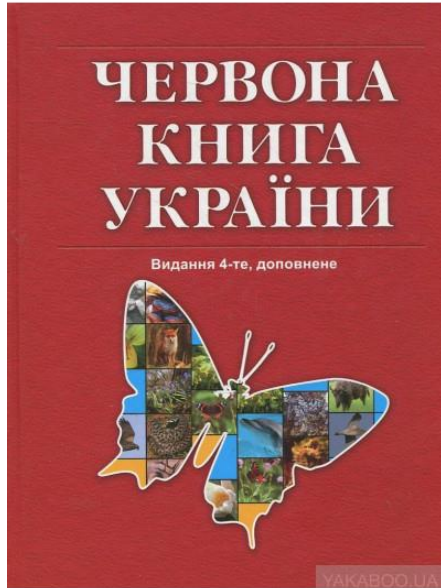
Доцент, начальник науково-дослідного відділу Гетьманського національного природного парку (м. Тростянець, Сумська обл.)
доктор біол. наук **Панченко Сергій Михайлович**

Доцент кафедри агрохімії, ґрунтознавства та землеробства
Навчально-наукового інституту агроєкології та землеустрою Національного університету, водного господарства та природокористування (м. Рівне),
канд. біол. наук **Володимирець Віталій Олександрович**

Науковий співробітник
Київського зоологічного парку загальнодержавного значення (м. Київ)
Панчук Олександр Сергійович

2023

Надання рекомендацій



1	Лісництво	Квартал	Виділ	Назва цінності	Категорія	Примітки
16	Жуківське	14	32	коручка чемерникоподіюна / <i>Epirasis peneborpne</i>	Рослини ЧКУ	2 генеративні особини
17	Жуківське	14	32	Гніздівка звичайна / <i>Neottia nidus-avis</i>	Рослини ЧКУ	2 особини
18	Жуківське	19	33	Яструб великий (<i>Accipiter gentilis</i>)	Тварини БК	Гніздо розміщене на осиці, у розвилці на висоті 12 м. На гнізді було 2 пташенят.
19	Жуківське	19	33	Яструб великий (<i>Accipiter gentilis</i>)	Тварини БК	Гніздо розміщене на березі, у розвилці на висоті 6 м.
20	Жуківське	19	33	Вовче тіло болотне / <i>Comarum palustre</i>	Рослини РО	7 м2
21	Жуківське	19	33	G1.21 Прирічкові ясенєво-вільхові ліси зі змінним зволоженням	Оселища БК	
22	Жуківське	19	35	Колонія рукокорилих	Тварини ЧКУ	Дупло в дубі на висоті 7 м
23	Жуківське	19	35	G1.8 Ацидофільні ліси з домінуванням <i>Quercus</i>	Оселища БК	
24	Жуківське	20	27	G1.21 Прирічкові ясенєво-вільхові ліси зі змінним зволоженням	Оселища БК	
25	Жуківське	20	28	G1.21 Прирічкові ясенєво-вільхові ліси зі змінним зволоженням	Оселища БК	
26	Жуківське	20	29	G1.8 Ацидофільні ліси з домінуванням <i>Quercus</i>	Оселища БК	
27	Жуківське	20	29	Лелека чорний (<i>Ciconia nigra</i>)	Тварини ЧКУ	Гніздо розміщене на дубі, на бічних гілках на висоті 10 м.

Рекомендації зі збереження та/або збагачення



Жуківське лісництво Кв. 19, вид. 35

Виявлені види тварин, занесені до Червоної книги України: колонія рукокрилих, дупло в дубі на висоті 7 м (ОЦЗ 1)

Виявлені типи оселищ, що охороняються резолюцією 4 Бернської конвенції: G1.8
Ацидофільні ліси з домінуванням *Quercus*

Допускається:

- Сприяння природному поновленню
- Рубки догляду слабкої інтенсивності, вибіркові санітарні рубки

Не рекомендується

- Суцільні рубки
- Зміна гідрологічного режиму
- Насадження чужорідних та інвазійних видів
- Збір та пошкодження рідкісних видів

Рекомендується:

- Збереження дерева з колонією кажанів та колової 30 метрової зони навколо нього
- Збереження старих в т.ч. сухостійних дерев
- Залищення мертвої деревини
- Контроль поширення інвазійних видів

Напрями подальшої роботи



Співпраця між НГО, науково-дослідними установами, установами ПЗФ та лісовими господарствами

Долучення експертів та консультантів на всіх етапах FSC сертифікації

Долучення до створення методичних рекомендацій з виділення особливих цінностей для збереження

together possible™



Working to sustain the natural world for the benefit of people and wildlife.

together possible™ panda.org

WWF® and ©1986 Panda Symbol are owned by WWF. All rights reserved.
WWF, 28 rue Mauverney, 1196 Gland, Switzerland. Tel. +41 22 364 9111
CH-550.0.128.920-7